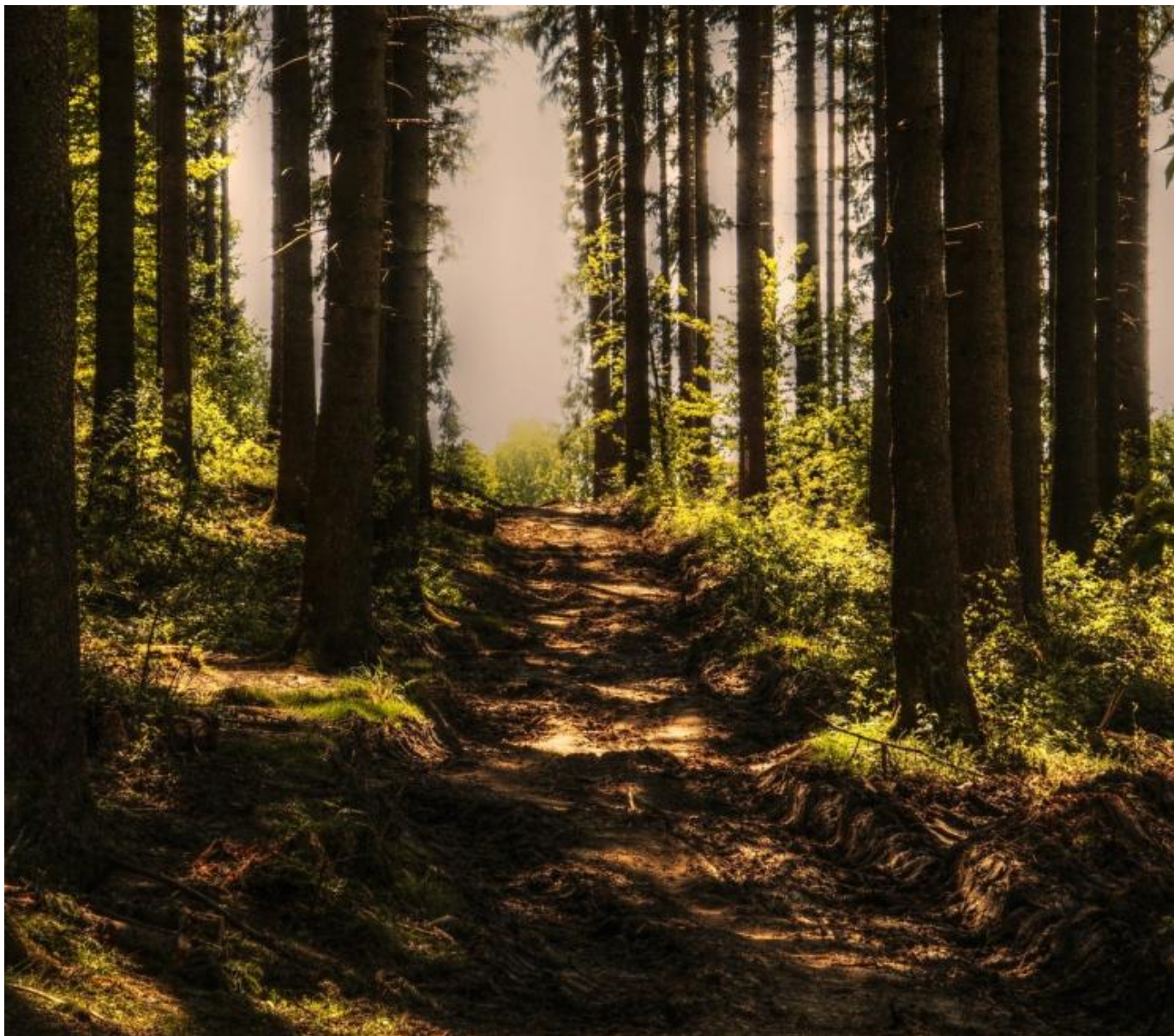


Do lasu bez maseczki



Do lasu bez maseczki

Data publikacji

22.04.2020 12:50

Od 20 kwietnia br. można swobodnie wchodzić do lasów i parków narodowych w całej Polsce. Co ważne, w lesie nie ma obowiązku korzystania z

maseczki.

Ministerstwo Środowiska wystosowało rekomendacje dot. bezpiecznego korzystania z lasów:

- unikaj popularnych miejsc i szlaków – wybierz las w najbliższej okolicy,
- zachowaj dystans 2 metrów,
- nie dotykaj powierzchni leśnej infrastruktury,
- stosuj się do komunikatów służb sanitarnych i władz,
- po powrocie do domu zdezynfekuj dłonie,
- korzystając z parkingu w lesie – pamiętaj o maseczce,
- w lesie nie masz obowiązku zasłaniania ust i nosa,
- w lesie jest bardzo sucho, zachowaj szczególną ostrożność i nie rozpalaj ognia,
- posprzątaj po sobie przed opuszczeniem lasu.

BĄDŹ BEZPIECZNY W LESIE:

Unikaj popularnych miejsc i szlaków. Wybierz las w najbliższej okolicy

Pamiętaj o dystansie 2 m

Nie dotykaj powierzchni leśnej infrastruktury

Stosuj się do komunikatów służb sanitarnych i władz

Po powrocie do domu zdezynfekuj dłonie



MINISTERSTWO
ŚRODOWISKA

Możesz korzystać z parkingu - bądź tam w maseczce

W lesie nie masz obowiązku zasłaniania ust i nosa

W lesie jest bardzo sucho, nie rozpalaj ognia

Posprzątaj po sobie przed opuszczeniem lasu

**CIESZ SIĘ NATURĄ,
BEZPIECZNIE!**

Źródło: <https://www.facebook.com/mwosPL/photos/a.586607698150784/1941916902619850/?type=3&theater>
oraz <https://www.gov.pl/web/srodowisko/w-lasach-bez-maseczki>

Grafika: <https://pixabay.com/pl/>

- [PDF](#)
- [Drukuj](#)
- [Share](#)

- [Więcej aktualności](#)
- [Archiwum aktualności](#)