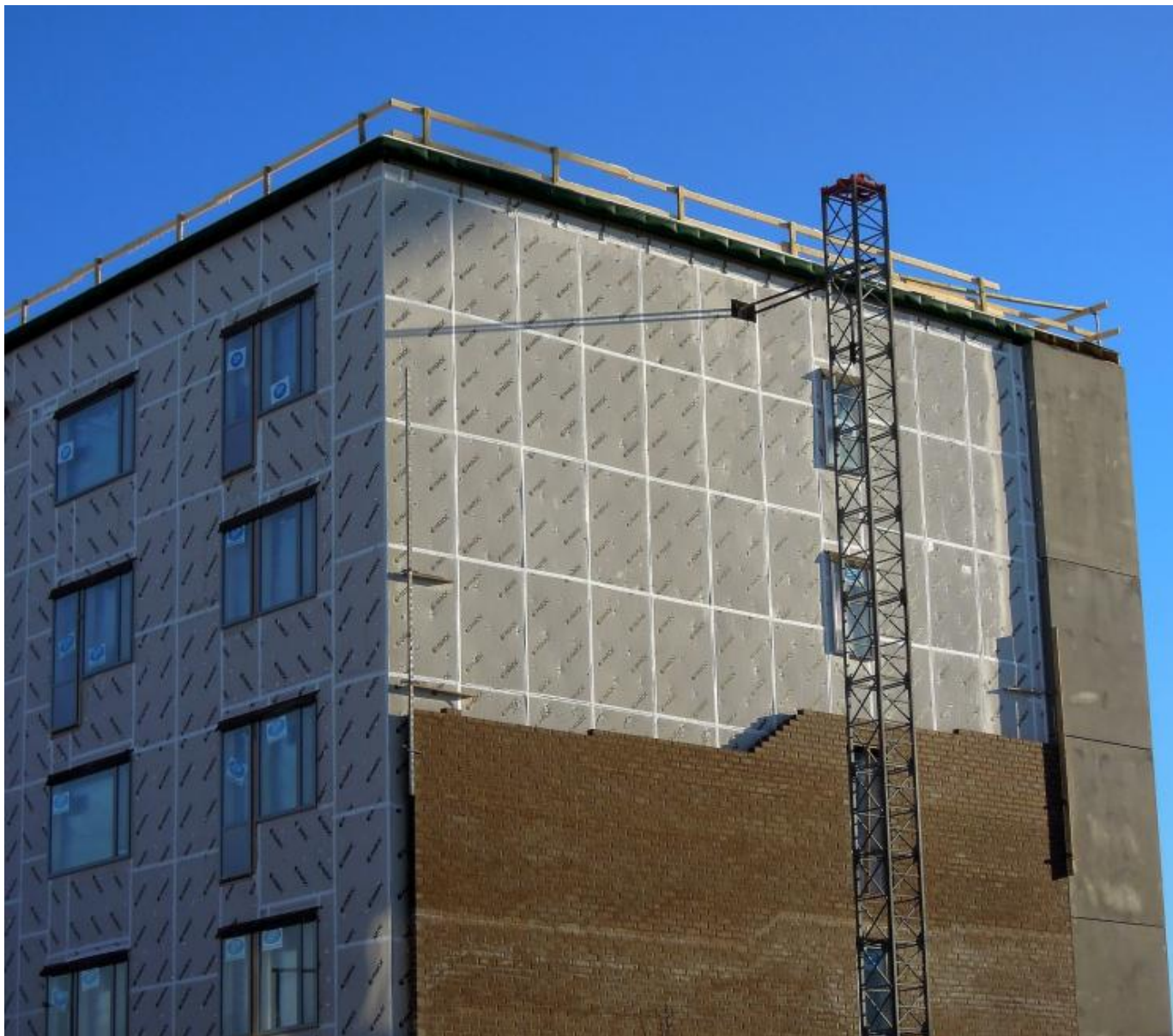


Wsparcie dla centrów opiekuńczo-mieszkalnych



Wsparcie dla centrów opiekuńczo-mieszkalnych

Data publikacji
11.05.2021 07:33

W ramach programu „Centra opiekuńczo-mieszkalne” na tworzenie i funkcjonowanie ośrodków wsparcia dla osób z niepełnosprawnościami do

2024 r. przeznaczone zostanie łącznie 300 mln zł.

Program „Centra opiekuńczo-mieszkalne” ma na celu wsparcie jednostek samorządu terytorialnego szczebla gminnego i powiatowego w tworzeniu i utrzymaniu placówek pobytu dziennego lub całodobowego dla osób niepełnosprawnych.

Program składa się z dwóch modułów. Pierwszy obejmuje utworzenie Centrum opiekuńczo-mieszkalnego. Drugi moduł to natomiast dofinansowanie utrzymania działalności ośrodka.

Realizacja Programu następuje w trybie naboru wniosków. Pierwszy nabór wniosków w nowej wersji Programu ogłoszony zostanie w roku 2021, a w latach kolejnych będą miały miejsce nabory wniosków wyłącznie do Modułu II. Wnioski składane w naborach rozpatrywane będą do wyczerpania środków finansowych przeznaczonych na realizację Programu.

Usługi prowadzone w Centrum powinny być różnorodne oraz dostosowane do potrzeb uczestników. W Centrum powinny być zapewnione w szczególności usługi opiekuńcze, w tym specjalistyczne usługi opiekuńcze czy usługi asystenckie. Centrum ma także zapewniać uczestnikom poczucie bezpieczeństwa, komfortu, odpoczynku, pielęgnowania relacji z innymi uczestnikami, rodziną i przyjaciółmi.

Do tej pory zostały wybudowane dwa Centra opiekuńczo-mieszkalne w pow. łęczyńskim oraz w gminie Łomazy (woj. lubelskie).

[Pełna treść informacji.](#)

Źródło: <https://www.gov.pl/web/rodzina/wsparcie-dla-osob-z-niepelnosprawnosciami-300-mln-zl-na-centra-opiekunczo-mieszkalne>

Grafika: <https://pixabay.com/pl/>

- [PDF](#)
- [Drukuj](#)
- [Share](#)

- [Więcej aktualności](#)
- [Archiwum aktualności](#)